



Roxtec S EMC 貫通部フレーム

溶接取付けのEMC対策用貫通部ソリューション

Roxtec S EMC

は、電磁両立性を確保できる複数ケーブル・パイプ貫通部ソリューションです。フレーム材質は選べます。また開口部も1つか複数の組合せタイプを選ぶことができます。貫通部フレームは10mm厚の金属でできていて、構造には溶接で固定します。電磁遮蔽に適した Roxtec ES モジュールと、伝導妨害を防ぐ PE モジュールから選ぶことができます。モジュールは様々な外径のケーブルに対応可能です。Roxtec EC 検査スティックを使用すると、Roxtec BG™ または ES で施工した配線貫通部の電気的性能を計測できます。

- メンテナンスと検査が容易
- 予備スペースの確保



製品特性



耐火



防水



気密



IP/UL NEMA



EMI 対

設置構造



金属

取り付けタイプ



溶接

規格と認証証明書

火災

- A 級 IMO 2010 FTP コードに基づく試験
- H級 IMO 2010 FTP コード + HC 火災荷重曲線に基づく

密性

- ガス: 2.5 バール (衝撃圧)
- 水: 4 バール (衝撃圧)
- IP 66/67

サポート

- 電磁シールド
- 等電位化

フレーム寸法

mm/kg

以下のフレームは一部です。フレームと構成品の全ラインナップについては、[roxtec.com](https://www.roxtec.com) をご覧ください。

	タイトル	フレームの開口部	パッキンスペース	外径 WxHxD	開口部寸法 w x h	重量	部品番号
	S 6x1 ALU	1	120 x 180	140.5 x 238 x 60	143(+1/-1) x 240(+1/-1)	1.2	S006000000131
	S 6x1 PRIMED	1	120 x 180	140.5 x 238 x 60	143(+1/-1) x 240(+1/-1)	3.3	S006000000112
	S 6x1 AISI316	1	120 x 180	140.5 x 238 x 60	143(+1/-1) x 240(+1/-1)	3.3	S006000000121
	S 6x2 PRIMED	2	120 x 180	271 x 238 x 60	273(+1/-1) x 240(+1/-1)	5.5	S006000000212
	S 6x2 ALU	2	120 x 180	271 x 238 x 60	273(+1/-1) x 240(+1/-1)	1.9	S006000000231
	S 6x2 AISI316	2	120 x 180	271 x 238 x 60	273(+1/-1) x 240(+1/-1)	5.5	S006000000221
	S 6x3 PRIMED	3	120 x 180	401.5 x 238 x 60	404(+1/-1) x 240(+1/-1)	7.7	S006000000312
	S 6x3 AISI316	3	120 x 180	401.5 x 238 x 60	404(+1/-1) x 240(+1/-1)	7.7	S006000000321
	S 6x3 ALU	3	120 x 180	401.5 x 238 x 60	404(+1/-1) x 240(+1/-1)	2.6	S006000000331



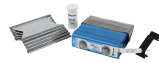
シーリングコンポーネントのデータ

シーリングコンポーネント

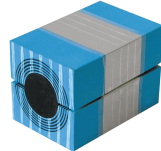
付属品



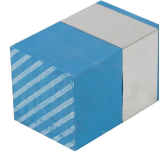
潤滑剤



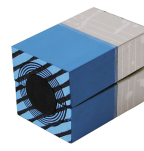
ウェッジおよびウェット



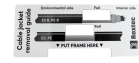
Multidiamer™ 付き RM



RM ES ソリッド
コンペンセーション



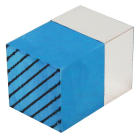
Multidiamer™ 付き RM



付属品 ES および



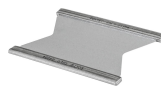
ホルダー・ツール



RM PE ソリッド
コンペンセーション



ウェッジおよびウェット



ステイプレート



ES シーリングキット



溶接用ツール

詳細情報については、[roxtec.com](https://www.roxtec.com) をご覧ください。

The product information provided by Roxtec does not release the purchaser of the Roxtec system, or part thereof, from the obligation to independently determine the suitability of the products for the intended process, installation and/or use.

Roxtec gives no guarantee for the Roxtec system or any part thereof and assumes no liability for any loss or damage whatsoever, whether direct, indirect, consequential, loss of profit or otherwise, occurred or caused by the Roxtec systems or installations containing components not manufactured by an authorized manufacturer and/or occurred or caused by the use of the Roxtec system in a manner or for an application other than for which the Roxtec system was designed or intended.

Roxtec expressly excludes any implied warranties of merchantability and fitness for a particular purpose and all other express or implied representations and warranties provided by statute or common law. User determines suitability of the Roxtec system for intended use and assumes all risk and liability in connection therewith. In no event shall Roxtec be liable for indirect, consequential, punitive, special, exemplary or incidental damages or losses.

The Roxtec products are offered and sold in accordance with the conditions of the Roxtec General Terms of Sales. The latest version of the Roxtec General Terms of Sales can be downloaded from <https://www.roxtec.com/en/about-us/about-roxtec/general-terms-of-sales/>

We reserve the right to make changes to the product and technical information without further notice. Any errors in print or entry are no claims for indemnity. The content of this publication is the property of Roxtec International AB and is protected by copyright.

This document was generated on: 2024-04-18